



---

LÖSUNGEN NACH MASS | *Ideen mit Atmosphäre*

---

Innenliegender und außenliegender Sonnenschutz von MHZ. Alle Produkte im Überblick.

*Perfektion und Individualität prägen unser  
Arbeiten seit jeher. Deshalb trägt jede unserer Lösungen  
eine unverwechselbare Handschrift.*



<i>Maßanfertigung</i>	<i>4 - 5</i>
<i>Plissees</i>	<i>6 - 7</i>
<i>DUETTE® Wabenplissees</i>	<i>8 - 9</i>
<i>Rollos</i>	<i>10 - 11</i>
<i>Doppelrollos</i>	<i>12 - 13</i>
<i>Lamellenvorhänge</i>	<i>14 - 15</i>
<i>Flächenvorhänge</i>	<i>16 - 17</i>
<i>Textiles by MHZ</i>	<i>18 - 19</i>
<i>Raffrollos</i>	<i>20 - 21</i>
<i>Vorhangstangen / Vorhangschienen</i>	<i>22 - 23</i>
<i>Design-Collection</i>	<i>24 - 25</i>
<i>GreenStories</i>	<i>26 - 27</i>
<i>Jalousien</i>	<i>28 - 29</i>
<i>Holzjalousien</i>	<i>30 - 31</i>
<i>Insektenschutz</i>	<i>32 - 33</i>
<i>Außenrollo Solix</i>	<i>34 - 35</i>
<i>Markisen</i>	<i>36 - 37</i>
<i>Senkrechtmarkise zip 6</i>	<i>38 - 39</i>
<i>Beschattungssysteme</i>	<i>40 - 41</i>
<i>Smart Home</i>	<i>42 - 43</i>

## MASSANFERTIGUNG



Höchste Kundenzufriedenheit ist für uns eine Herzensangelegenheit. Von der ersten Idee bis zum letzten Handgriff richten wir unsere Arbeit und unser Denken darauf aus.



Hinter jedem MHZ-Produkt steht ein eingespieltes Team, das sich kompetent, engagiert und voll Innovationsfreude Ihren Wünschen annimmt.



Unser Bestreben liegt darin, Faszination und Freude zu verbreiten. Daher richten wir alle unsere Dessins, Stoffe, Arbeitsschritte und Qualitätskontrollen perfekt darauf aus.

4

5

### Jedes MHZ-Produkt ein Original

Maßanfertigung bedeutet für uns mehr als nur Maßarbeit. Wir geben Ihnen ein umfassendes Versprechen, das tief in unserer Unternehmensphilosophie verankert ist: Seit der Firmengründung im Jahr 1930 gilt für uns, dass nur die richtige Lösung eine gute Lösung ist. Dieses Versprechen lösen wir konsequent ein und fertigen unsere Produkte seit über 90 Jahren individuell und passgenau nach Kundenwunsch. Dafür arbeiten wir nach hohen Maßstäben und schaffen innovative, nachhaltige sowie langlebige Lösungen. Somit ist jedes MHZ-Produkt ein Original und entsteht nach unserem Anspruch, immer einen Schritt voraus zu sein – bei allem, was wir tun.

Deshalb verpflichten wir uns zu höchster Qualität, verwenden nur ausgewählte Materialien und setzen in der Fertigung auf modernste Technologie ebenso wie auf Handarbeit. Kompetenz und langjähriges Know-how sorgen für das Extra an Perfektion, Faszination und Freude – das verbinden Menschen weltweit mit unserem Namen und unseren Produkten. Diese zeichnen sich durch hohe Qualität und besonderes Design aus und erfüllen passgenau die Wünsche und Ansprüche unserer Kunden.

Unser Produktportfolio umfasst Jalousien, Lamellenvorhänge, Flächenvorhänge, Rollos und Plis-

*Wir beherrschen modernste Techniken und präzises Handwerk.  
So entstehen für Sie Lösungen nach Wunsch und Maß.*

sees für alle Innenräume. Aber auch Lösungen für den Objektbereich und Arbeitsalltag gehören zum Angebot. Für den außenliegenden Bereich bieten wir mit Markisen, Senkrechtmarkisen, zip-Screens, Rollläden und Beschattungssystemen individuelle Lösungen. Jedes unserer Produkte erfüllt höchste Anforderungen, sowohl in der Raum- und Lichtgestaltung als auch in der Wärmeregulierung und Klimatisierung.

Unsere Produkte dosieren und regulieren den Lichteinfall, sorgen für eine inspirierende Atmosphäre und Wohlfühl – damit gestalten wir Licht. Raum. Leben. Mit innovativen und produktübergreifen-

den Steuerungen wie dem Smart Home-System PowerView® lassen sich zudem ausgewählte Sonnenschutzsysteme einfach via Fernbedienung oder App noch komfortabler steuern.

MHZ gilt deshalb als Ideenmanufaktur und Experte für maßgefertigte Sonnenschutzsysteme des innen- und außenliegenden Sicht- und Sonnenschutzes, die ihrer Zeit in der Vereinigung von Design, Form und Funktion voraus sind. MHZ ist Ihr Ansprechpartner für kompetente Lösungen. Wir beraten Sie bei all Ihren Wünschen mit Know-how, Ideenreichtum und dem Versprechen auf Maßarbeit im besten Sinn.

## PLISSEES

### Ausdrucksstark wie nie zuvor

Eine Kollektion voller Charme, Lebensfreude und Charakter! Herzstück sind die beiden exklusiv für MHZ entworfenen Eyecatcher-Linien „Beautiful Nature“ und „Impressive Artwork“: Einzigartige Naturmotive und von der Kunst inspirierte Stoffkreationen setzen faszinierende Akzente und schenken dem Raum Strahlkraft und Persönlichkeit - ob als Einzelspieler oder in Kombination mit Uni-Farben.

Edle Strukturstoffe begeistern mit raffinierten textilen Details und kreieren ein wunderbar wohnliches Ambiente.



DONNA | 4-4914 eines von sieben „Beautiful Nature“ Motiven.



Modell 11-8145, Akku Funk Antrieb  
Technik Freihängende Anlage  
Behang ARTAK | 4-4908

### Produktvorteile

- Filigrane Technik
- Montagemöglichkeiten ohne Bohren & Schrauben
- Auch für besonders schmale Fenster und Lichtbänder geeignet
- Große Farb- und Formenvielfalt

Bei allen MHZ-Produkten steht Maßarbeit an erster Stelle. Auch mit unseren Plissees halten wir dieses Versprechen und liefern passgenaue Lösungen für Ihre Ansprüche. Die filigrane Technik bleibt gekonnt im Hintergrund und unterstreicht damit die optische Wirkung des Behangs. Freihängende Anlagen verschönern vor dem Fenster montiert die gesamte

Fensterfront. Gespannte Anlagen können direkt in die Glasleiste eingebaut werden und ermöglichen damit die Funktion von Dreh- oder Kippfenstern uneingeschränkt. Die vielfältige Anwendung der MHZ Plissees qualifiziert sie als beispielhafte Lösung für fast jeden Einsatzbereich.

## DUETTE® WABENPLISSEES



### Eindrucksvoll inszeniert

Die MHZDUETTE® Wabenplissees erfüllen mit ihren speziellen Eigenschaften vielfältige Anforderungen. Wabenförmige Hohlkammern zwischen zwei plissierten Stofflagen bilden eine Isolationsschicht und tragen energieeffizient zum Schutz gegen Hitze und Kälte bei – das hat auch einen positiven Einfluss auf die Zimmerakustik. Die im Inneren des Waben-

plissees verlaufenden Spannschnüre verhindern Stanzlöcher und ermöglichen so die Abdunklung von Räumen. Einfache Montage und komfortable Bedienvarianten sowie maßgefertigte Sonderformen machen die MHZ DUETTE® Wabenplissees zum beliebten Sicht- und Sonnenschutz. Die Wabenstruktur und das einheitliche Faltenbild sorgen

für gleichmäßigen Lichteinfall und textile Ästhetik. Großartige Motive, textile Strukturen, faszinierende Farben verleihen Ihrem Zuhause ein eindrucksvolles Flair und die große Auswahl an verschiedenen textilen Strukturen und exklusiven Dessin-Linien passt optimal zum modernen Einrichtungsstil.

### Produktvorteile

- Sanfter und gleichmäßiger Lichteinfall
- Montagemöglichkeiten ohne Bohren und Schrauben
- Verbessert das Raumklima durch energieeffiziente Eigenschaften und Schalldämpfung
- Für Sonderformen und Dachfenster geeignet

## ROLLOS



Modell R\_04 Schachtmontage (Aufpreise und Zusatzausstattung), mit Elektroantrieb 230 V | JAINA 2-1189



Modell 04-3404, R\_04 Träger, Wandmontage, mit Elektroantrieb 230 V, GINNY | 4-2389

### Klare Formen, puristischer Charme

Klarheit und Geradlinigkeit, kombiniert mit einer durchdachten und einfachen Bedienung, sind typische Eigenschaften der MHZ-Produkte. Bei unseren Rollos haben wir diese technisch noch weiter perfektioniert. Das Aufwickeln des Rollos auf eine Rollwelle ermöglicht mit Hilfe eines Bedienelementes jede noch so fein abgestufte Arretie-

rung des Behangs. Je nachdem, wie viel Sicht- und Blendschutz erforderlich ist, kann der Lichteinfall nach Wunsch und Maß geregelt werden.

Das Design unserer Rollos folgt mit seinen klaren Formen einer modernen Ästhetik. Kombiniert mit der großen Farb- und Stoffauswahl fügen sie sich

perfekt in jede Raumgestaltung ein. Flexibel anpassbar auf Fenster und Türen in Standardgrößen oder Sonderformen finden Sie mit unseren Rollos Ihren Wunschbehang, passend zu Ihrem persönlichen Einrichtungsstil.

### Produktvorteile

- Einfache Bedienung, elektrisch oder manuell
- Fein abgestufte Arretierung des Behangs
- Große Farbauswahl und unterschiedlichste Strukturen innerhalb der Kollektion
- Abdunkelung mit Seitenführung und Abschlusschiene möglich (ZIP)

## DOPPELROLLOS

### Textile Lichtkunst, die begeistert

MHZ Doppelrollos zeichnen sich durch ihre besondere Ästhetik aus. Sie kreieren textile Lichtkunst und kombinieren sie mit ihrer Funktion als flexibel einstellbarer Sicht-, Blick- und Lichtschutz.

Mit ihren vielfältigen Einsatzmöglichkeiten bedienen unsere Doppelrollos die Anforderungen an einen wohnlichen Sonnenschutz perfekt. Abwechselnd dicht und transparent gewebte Streifen oder Wellen laufen in der doppelten Stoffbahn hintereinander. Durch ihre unterschiedliche Positionierung kann das einfallende Licht in feinen Stufen moduliert werden. Gleichzeitig entstehen raffinierte optische Effekte mit dreidimensionaler Wirkung.

Die MHZ Doppelrollo-Technik LOOK\_2 ist besonders schlank und unterstreicht damit optimal den wohnlichen und textilen Charakter des Behangs.



MHZ Doppelrollo Technik-LOOK\_2, Behang, Tuchablauf hinter der Welle

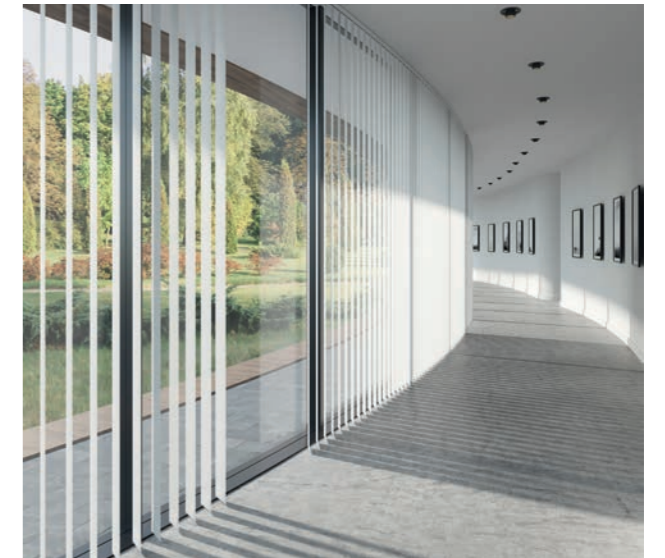
### Produktvorteile

- Maßgeschneiderte, textile Dekoration kombiniert mit der Funktion eines Sonnenschutzes
- Hochwertige Kollektion mit über 90 Stoffen
- Raffinierte optische 3D-Effekte – somit ein veränderbarer und lebendiger Behang
- Schlanke Trägerästhetik und formschönes Kopfprofil



Modell 04-1621  
Technik LOOK\_2  
Behang ALVA | 3-1033

## LAMELLENVORHÄNGE



Horizontal gebogene Anlage, Modell 05-7234, 127 mm Lamellen,  
RTS Elektro Funk-Antrieb 230 V, Deckenmontage, SKY | 3-1274



89 mm Lamellen, GOYA | A-1111, A-1546, A-1115

14 |

| 15

### Maßgeschneidert in Form, Farbe und Funktion

Ob in der modernen Kommunikations- und Arbeitswelt oder fürs Zuhause - die MHZ Lamellenvorhänge sind ein ästhetischer Sonnenschutz in vielen Anwendungsgebieten. Sie überzeugen durch ihre optimale Licht- und Sichtregulierung und punkten mit innovativen, maßgeschneiderten Lösungen. Auch bei großen Fensterflächen, Türen, Oberlich-

tern und Sonderformen setzen unsere Lamellenvorhänge die richtigen Akzente. Je nach Sonnenstand und Lichteinfall können die textilen Lamellen flexibel und individuell bewegt werden - so verzaubern sie die Räume mit zarten Lichtspielen. Innerhalb des Behangs besteht die Möglichkeit unterschiedliche Farbabstufungen, Dekore und Gewebetraspa-

renzen zu kombinieren, um ein individuelles sowie maßgefertigtes Produkt zu schaffen. Eine umfangreiche Kollektion mit außergewöhnlichen Dessins, erlesenen Farben und mehr als 400 hochwertigen Stoffen trifft mit ihrem eindrucksvollen Charakter den trendbewussten Zeitgeist.

### Produktvorteile

- Flexible Lichtlenkung
- Umfangreiche Kollektion mit vielen Funktionseigenschaften und großen Farbpaletten
- Beschattung auch von großen Fensterflächen
- Sonderformen wie Slope, Biegungen u.a.

## FLÄCHENVORHÄNGE



16 |



Modell 01-4222, CARAT\_24 Technikfarbe 112, silber eloxiert matt.



Modell 02-4223, CARAT\_24 Technikfarbe 253, Edeltahloptik gebürstet.

| 17

### Einfache Formen und starke Aussagen

Das Selbstverständnis der MHZ zeichnet sich seit jeher durch das ausgeprägte Gespür für das Wesentliche aus. Mutig folgen wir der Maxime „weniger ist mehr und pur ist perfekt“, was unsere Flächenvorhänge auf besondere Weise verkörpern. Angebracht an bodentiefen Fenstern, großen Fensterfronten oder als Raumteiler unter-

streichen sie die klare und puristische Note und runden den Gesamteindruck eines Raumes ab. Trotz der reduzierten Formensprache bieten Ihnen die MHZ Flächenvorhänge mit ihrer attraktiven Farb- und Stoffauswahl zahlreiche Gestaltungsmöglichkeiten. Kreieren Sie variantenreiche Inszenierungen aus unserer großen Auswahl an

Unis, Dekoren und Materialstrukturen in vier unterschiedlichen Transparenzen. Auch Paneele, Paneelbreiten und Behangvarianten können Sie ganz nach Ihren individuellen Wünschen wählen auf die architektonische Umgebung abstimmen.

### Produktvorteile

- Große Farbpalette für individuelle Farbkombinationen
- Unis und Dessins farblich aufeinander abgestimmt
- Harmonische Abstimmung von Technik und Stoffkollektion durch unterschiedliche Technikfarben

## EINE KOLLEKTION - VIELE GESTALTUNGSMÖGLICHKEITEN



Modell 12-3722, Faltenprofilstäbe hinten  
04-2046, Aura, Elektro-Antriebe 230 V  
Technik Deckenmontage  
Behang Helios | 3289, Thema Exclusive



Modell 12-3733, flämische 3-er Falte  
Technik Schiene, Deckenbefestigung  
Behang Ekko | 3344, blickdicht  
Thema Acoustics



Bioactive  
Basics  
Lining  
Recycling  
Exclusive  
Acoustics  
Dimout/Blackout

18

19

## Textiles by MHZ



Die „Textiles by MHZ“-Kollektion bietet Ihnen eine vielfältige Auswahl an hochwertigen Geweben für Raffrollos, Vorhänge und Flächenvorhänge. Mit speziellen Acoustics-, Bioactive-, Recycling- oder Lining-Qualitäten lösen Sie auch besondere Anfor-

derungen ästhetisch und wirkungsvoll. Verschiedene Transparenzstufen - von luftig-leichten Geweben bis hin zu verdunkelnden Dimout-/Blackout-Stoffen - sorgen für den gewünschten Sicht-, Blick- und Sonnenschutz und setzen Ihre Räume stilvoll in Szene.

Übrigens: Alle Gewebe der Kollektion sind schwer entflammbar. Freuen Sie sich auf viele neue Gestaltungsmöglichkeiten und genießen Sie noch mehr Lebensqualität beim Wohnen oder Arbeiten.

### Produktvorteile

- Gewebe mit unterschiedlichen funktionalen Eigenschaften wie: Acoustics-, Dimout-/Blackout-, Bioactive- und Recycling-Gewebe
- Verarbeitung raumhoher Stoffe
- Schwer entflammbar, pflegeleicht und waschbar

## RAFFROLLOS

### Textile Raffinesse mit faszinierender Wirkung

Handwerkliches Können, die qualitäts- und designorientierte Auswahl von Materialien und die Umsetzung in höchster Funktionalität gehen bei MHZ stets Hand in Hand. Damit lösen unsere Raffrollos jede Raumsituation beispielhaft und schaffen eine besondere, sinnliche Wohnatmosphäre. Durch einen Behang aus exklusivem Gewebe in unterschiedlicher Transparenz und Farbe sowie einem interessanten Dessin wird Ihr Fenster zum Blickfang. Zudem sind die MHZ Raffrollos auch in gebogenen oder weiteren Fenster-Sonderformen einsetzbar. Durch ihre ausgefeilte Technik sind die einfache Bedienung und eine lange Lebensdauer gewährleistet.



Modell AREO: Die Montage erfolgt in die Glasleiste des Fensters, sodass sich der Behang beliebig verschieben lässt.

### Produktvorteile

- Sinnliche Wohnatmosphäre
- Stoffe leicht abnehmbar zum Reinigen oder Austauschen
- Für Fenster-Sonderformen geeignet



Modell  
Technik  
Behang

12-3722, Faltenprofilstäbe hinten  
04-2046, Aura, Elektro-Antriebe 230 V  
Freihängende Anlage  
Mare | 3402, Thema Recycling

## VORHANGSTANGEN / VORHANGSCHIENEN

### Elegante Vielfalt als Träger für Vorhänge

Unsere Vorhangstangen- und Schienen überzeugen durch ihre einfache Handhabung, hochwertige Verarbeitung und vielfältigen Einsatzmöglichkeiten.

MHZ Vorhangstangen setzen mit ihrer Formensprache Akzente im Raum und Trends in der Gestaltung. Die moderne Kollektion ist so entwickelt, dass Träger und Schrauben nach der Montage unsichtbar sind - für besonders ästhetische Wände und Decken. Klassisch-elegant, ornamental oder minimalistisch-pur verleihen sie Vorhängen Halt und Charakter. Innovative Formen aus Aluminium, individuelle Lösungen aus V2A-Stahl oder Schmuckstücke aus Messing und handgeschmiedetem

Eisen liefern ein großes Spektrum an Materialkombinationen und Aussagekraft. MHZ Vorhangschiene aus Aluminium oder Kunststoff passen sich jeder Umgebung und Anforderung an. Sie können unsichtbar in die Decke eingelassen oder auf Wunsch mit einer dekorativen Blende versehen werden. Mit einer variantenreichen Modellauswahl dienen sie Ihren Vorhängen als sicherer Träger oder überzeugen als beschwingte Raumteiler.

Egal, welche Produktlinie besser zur Architektur passt, es sind qualifizierte Lösungen, die ebenso fortschrittlich wie beständig sind.

22

MODELL 02-2020 N1  
NOVELL 20, FARBCODE A

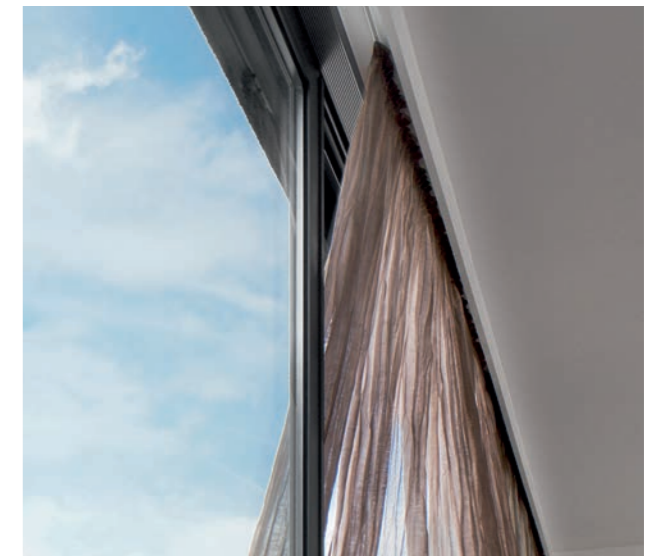
MODELL 02-2029 S3  
SKALAR MINI 29/15, FARBCODE F

MODELL 02-2024 S1  
SNÄPS 24, FARBCODE C

MODELL 02-2020 L2  
LUV 20, FARBCODE A



Vorhangstange Modell Novell 20, 02-2020 N2, Farbcode C



Vorhangschiene Modell Futur, 01-2384, Farbe 171

23

### Produktvorteile Vorhangstangen

- Große Auswahl an Stangen, Trägern und modernen Endstücken
- Einfache Montage
- Variantenreiche Modellauswahl
- Oberfläche eloxiert, gebürstet eloxiert oder pulverbeschichtet

### Produktvorteile Vorhangschiene

- Hervorragende Laufeigenschaften
- Einfache Montage
- Auch gebogene Schienen möglich
- Variantenreiche Modellauswahl
- Pulverbeschichtete oder eloxierte Oberflächen in ausgewählten Farben

## DESIGN-COLLECTION

### So individuell wie Ihr Leben

Die neue Design-Collection beeindruckt mit ihrer Dessin-Vielfalt, Flexibilität und schier grenzenlosen Gestaltungsmöglichkeiten. Perfekt für Menschen, die das Besondere suchen und ihrem Zuhause eine persönliche Note verleihen möchten.

Die 20 einzigartigen Druckdessins auf 8 Stoffqualitäten sowie einer Farbpalette von 213 RAL-Unifarben schenken Inspiration und lassen zugleich Raum für die eigene Kreativität. Da einige der Dessins bis zu drei Stufen skalierbar sind, können auch großflächige Motive umgesetzt werden.

Die Design-Collection ist produktübergreifend für Rollos, Flächenvorhänge, Lamellenvorhänge, Plissees, Wabenplissees und das Hafttextil Squid erhältlich, sodass sich ein optisch harmonisches Sonnenschutzkonzept im ganzen Haus realisieren lässt.

Mit der Mix & Match-Option von MHZ können eigene Ideen verwirklicht und das Farbkonzept des Sicht- und Sonnenschutzes auf die Einrichtung oder die Wandgestaltung abgestimmt werden. So lassen sich beispielsweise bei ausgewählten Motiven die Farbe des Hintergrundes, des Dessins oder einzelner Elemente frei wählen und beliebig miteinander kombinieren.

### Produktvorteile

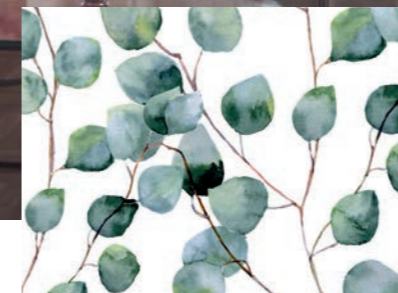
- 20 Druckdessins und 213 RAL-Unifarben auf 8 Stoffqualitäten
- Mix & Match-Option
- Individuelle Motive realisierbar
- Produktübergreifend erhältlich



Modell 05-7227  
Technik Freihängende Anlage mit 127 mm Lamellen  
Behang BLOSSOM | 3-9001-016, Skalierung 2



Modell 04-3305  
Technik R\_03  
Behang BLOSSOM | 3-9001-016, Skalierung 2



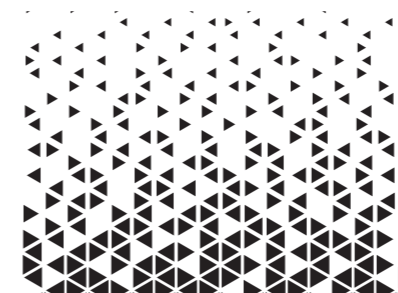
Dessin EUCALYPTUS



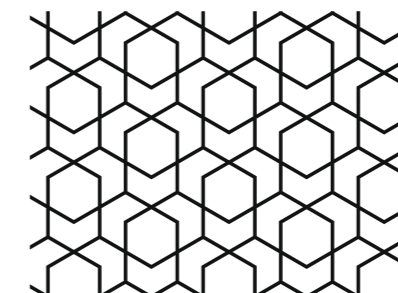
Dessin POPPY



Dessin BALANCE



Dessin EDGY



Dessin CUBE



Dessin DUNE

ÖKOLOGISCH NACHHALTIG - ZEITLOS ÄSTHETISCH

# Green Stories

Die MHZ Green Stories, nachhaltige Stoffe aus bis zu 100 Prozent recyceltem Material, setzen ein klares Zeichen für die Umwelt von morgen.

Hinter jeder Gewebequalität verbirgt sich eine ganz eigene Story. Es sind Geschichten aus nah und fern; sie erzählen von schottischen Fischern, die den Meeresgrund von Ozeanplastik befreien, und von Stränden, an denen angeschwemmtes Plastik gesammelt wird. Sie berichten von wiederaufbereiteten Stoffabfällen aus der Textilindustrie und aus-

gedienten PET-Flaschen, die zu Garnen verarbeitet werden. Nachhaltigen Geschichten, die unsere „Green Stories“ zu dem machen, was sie sind: hochwertige Textilien mit einer einzigartig lebendigen Optik - und dem Anspruch, die Welt jeden Tag ein bisschen besser zu machen.


Erfahren Sie mehr über die MHZ Green Stories und ihre einzigartigen Geschichten:  
[www.mhz.de/green-stories](http://www.mhz.de/green-stories)

26 |



*Green Stories* WILLOW aus mindestens 80 % recyceltem Post-consumer Polyester. In einem Quadratmeter des Upcycling-Materials sind je nach Produkt 3-4 wiederverwertete 1,5 Liter PET Flaschen verarbeitet.



Modell	04-3305
Technik	R_03
Behang	Sea-TeX®   4-2294 

# JALOUSIEN

## Lichtmodulation in Perfektion

MHZ Jalousien überzeugen Zuhause und im Büro als ansprechender Licht- und Raumgestalter mit klassischer Ästhetik.

Eine Vielzahl technischer Feinheiten wie die einfache Montage und komfortable Bedienvarianten machen die Jalousien zum perfekten Sichtschutz. Unsere umfangreiche Kollektion der Aluminium-Lamellen bietet harmonische Farbstellungen, unterschiedliche Oberflächenstrukturen und verschiedene Lamellenbreiten für Ihren Wunschbehang.



Flexibel und ästhetisch - die TwinLine

### Produktvorteile

- Individuell und flexibel einstellbarer Sicht-, Blick- und Lichtschutz
- Kollektion mit raffinierten metallischen Oberflächen
- Lamellenbreiten 16, 25, 35, 50 mm
- 5 versch. Bedienvarianten



Modell	09-1165, Elektro-Antrieb 24 V
Technik	Freihängende Anlage
Behang	METALLIC   1-512

### MHZ Jalousie TwinLine

Das Erfolgsmodell TwinLine zeigt, wie MHZ Jalousien innovative Maßstäbe setzen: Der Drehgriff an Ober- und Unterschiene ermöglicht die Lamellenwendung von oben und unten, damit lassen sich Anlagen an hohen oder schwer erreichbaren Fenstern optimal bedienen. Die TwinLine wird in die Glasleiste montiert und ermöglicht eine freie Verschiebung und Ar-

retierung des Behangs. Für die perfekte Lichtmodulation können die Lamellen durch ein im Bediengriff integriertes Drehrad individuell gewendet werden. Eine weitere Variante ermöglicht die Lamellenwendung am Drehgriff der Oberschiene, während der Behang mit einem feststehenden Griff an der unteren Bedienschiene verschoben wird.

## HOLZJALOUSIEN



Modell 17-8350, Elektroantrieb 230 V  
Technik Freihängende Anlage  
Lamelle 50 mm, beech (Bambus) | 1-313  
Leiterband 25 mm, Walnuss

### Hochwertige Holzjalousien für innen - natürlich und charaktervoll

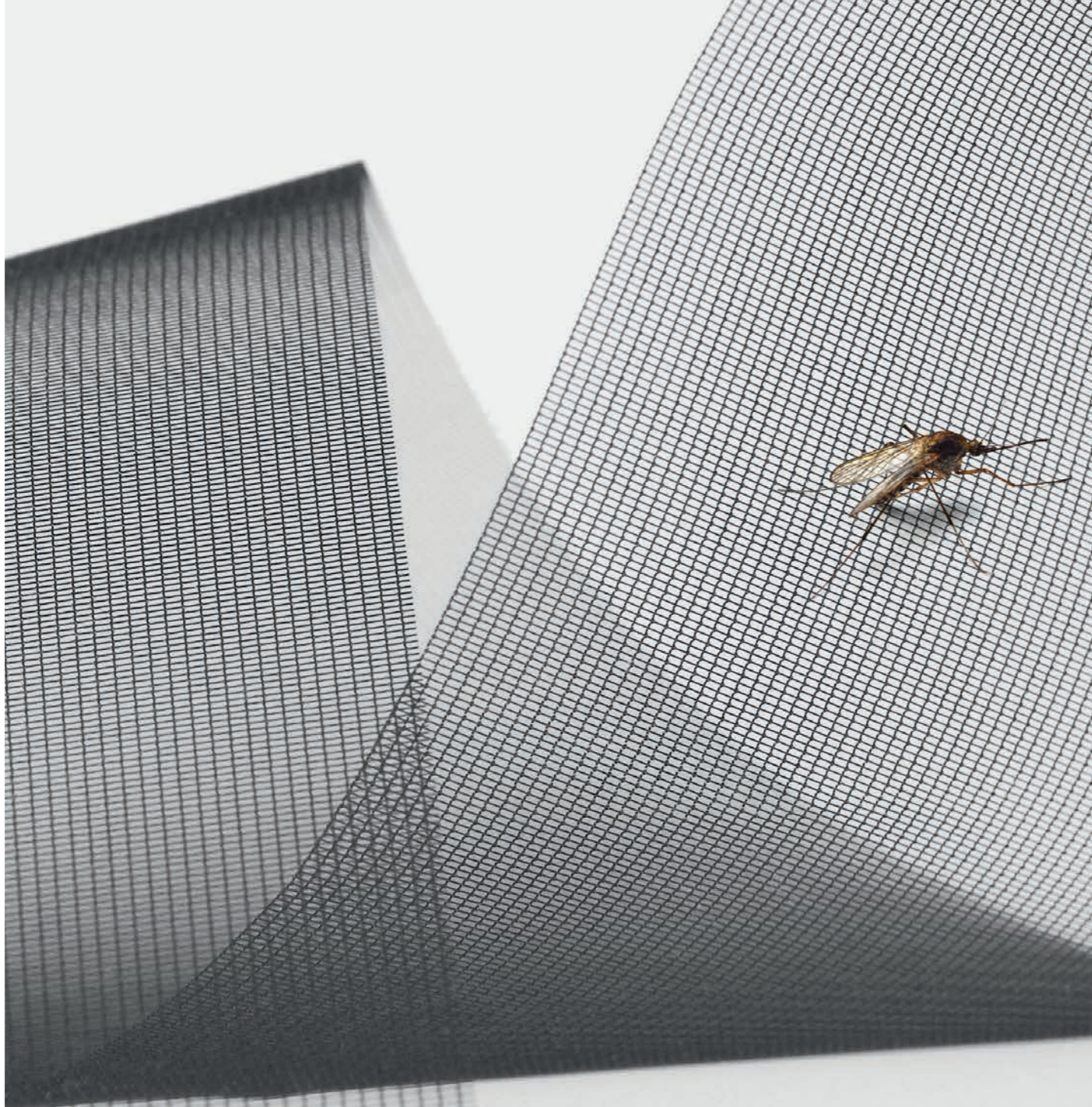
Natürliche Materialien wie Holz stehen für Wohngefühl und Wertigkeit - im Living- und Homebereich liegen sie deshalb absolut im Trend. Ob skandinavisch, rustikal oder minimalistisch - Holzjalousien nach Maß von MHZ, akzentuieren alle Wohntrends. Wohn- und Schlafzimmern verleihen sie Ästhetik, Wohlfühlwärme und eine Atmosphäre der Geborgenheit.

Als Sonnenschutz bewahren sie Ihre Räume vor störenden Sonnenstrahlen, ohne zu verdunkeln. Als Sichtschutz sind sie indes eine elegante sowie stilvolle Fensterdekoration, die ästhetisch ansprechend und funktional ist. Die flexible Einstellung ihrer Lamellen schützt Räume vor neugierigen Blicken von außen und ermöglicht zugleich eine optimale Kontrolle des ein-

fallenden Lichts. Alle Lamellen sind in der Lamellenbreite von 50 mm erhältlich. Ausgewählte Lamellen auch in der Lamellenbreite von 65 mm. Die Holzjalousien sind je nach Holzqualität, Lamellenbreite und Lamellenfarbe bis zu einer Anlagenbreite von 355 cm lieferbar. Unsere Bambus- und Lindenholzlamellen sind zudem in über 200 RAL-Farben bedruckbar.

### Produktvorteile

- Naturprodukt, hergestellt aus hochwertigen Holzarten Bambus, Lindenholz und Abachi
- Flexible Anpassung der Lichtverhältnisse durch frei einstellbare Lamellen
- Sehr pflegeleicht und einfach zu reinigen
- Verfügbar in zahlreichen Farbtönen und verschiedenen Materialien



Gewebe | Feinmaschgewebe  
 Funktion | Am Fenster fast unsichtbarer Insektenschutz  
 Material | 100 % PES

## INSEKTENSCHUTZ

### Eine dauerhaft gute Idee

Einfachheit ist ein hoher Wert in der MHZ-Philosophie und im Schaffensprozess. Sie verpflichtet zur Konzentration auf das Wesentliche, um eine Lösung vollkommen zu machen. Unsere hochwertigen Produkte für Pollen- und Insektenschutz beweisen dieses Prinzip perfekt: Mit cleverem De-

sign, einfacher Montage und sicherer Bedienung verhindern sie das Eindringen ungebeter Gäste nahezu unsichtbar. Leichte Reinigung, lange Lebensdauer sowie eine Auswahl an Spezialgeweben kennzeichnen die Produktvielfalt für Fenster, Türen und Lichtschächte.



Insektenschutz Rollo



Insektenschutz Spannrahmen



Insektenschutz Drehrahmen



Insektenschutz Schiebeanlage



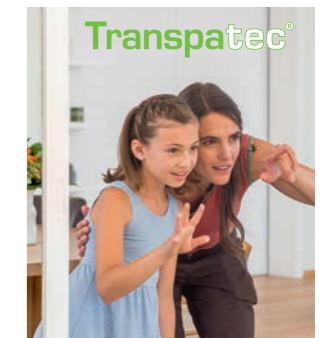
Lichtschachtabdeckung



Insektenschutz Plissee



Pollen- und Insektenschutz Polltec®



Insektenschutz Transpatec®

### Produktvorteile

- Mehr Wohnqualität, insektenfrei leben
- Große Produktvielfalt
- Beste Lösungen durch unterschiedliche Funktionsgewebe
- Schutz vor Pollen, besonders für Allergiker geeignet
- Lückenlose und spaltfreie Montage
- Insektenarten werden geschützt - Umweltbeitrag



## AUSSENROLLO SOLIX

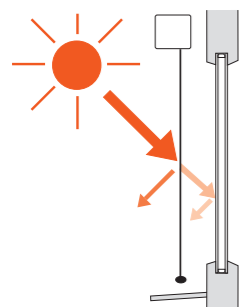
### Leichter Einbau von innen

Das leichte außenliegende Rollo schützt zuverlässig vor Hitze und ist optional mit integriertem Insektenschutz verfügbar. Es passt in nahezu alle Fenster und kann ganz einfach von innen nachgerüstet werden. Mit dem neuartigen Sonnenschutz SOLIX ist nun auch der nachträgliche Einbau in Bestandsimmobilien möglich. Die innovative Sonnenschutzlösung bietet bis zu 70 % weniger Wärmeeintrag für die Räume und somit eine hohe Energieeffizienz.

Die Anbringung von SOLIX ist kinderleicht und erfolgt ohne Gerüst. Mit dem umlaufenden Rahmen

lässt sich das leichte Außenrollo schnell von innen in die Fensteröffnung einsetzen und mittels der speziell entwickelten Arretierungen sichern. Dadurch werden Beschädigungen an Fenster oder Fassade vermieden. Selbstverständlich ist eine rückstands-freie Demontage jederzeit problemlos möglich.

Eine ergänzende Lösung für Festverglasungen ist das Modell **SOLIX FIX**. Die Montage erfolgt von außen auf dem Fensterblendrahmen oder in der Fensterlaibung.



Bis zu 70% weniger Wärmeeintrag in den Raum. Durch SOLIX werden die Sonnenstrahlen zu einem großen Teil vor der Fensterscheibe reflektiert.



Einfachste Montage in vier Schritten:

1. Fenster öffnen
2. SOLIX einfügen
3. Ecken arretieren
4. Schrauben anziehen

### Produktvorteile

- Kinderleichte Montage, kein Gerüst notwendig
- Ohne bauliche Maßnahmen einsetzbar
- Optional mit integriertem Insektenschutz
- Schützt zuverlässig vor Hitze

## MARKISEN

### Klassiker in zeitloser Eleganz

Eine Idee ist für uns dann ihrer Zeit voraus, wenn sie sich im Alltag bewährt. MHZ-Lösungen folgen dieser Maxime und bestechen durch ihren hohen Gebrauchswert. Unsere Gelenkarmmarkisen sowie die Fenster- und Fassadenanlagen leisten als intelligenter Sicht- und Sonnenschutz optisch und technisch erstklassige Arbeit, sowohl für kleine als auch für große Abmessungen. Alle Materialien sind so gewählt, dass sie Sonnenlicht und Hitze abhalten und damit für eine angenehme Klimatisierung der beschatteten Flächen sorgen.

Unsere MHZ Markisentücher zeichnen sich durch ihre hohe Lichtechtheit, die schmutz- und wasserabweisende Oberfläche sowie den Schutz vor schädlichen UV-Strahlen aus. In der großen Auswahl an unterschiedlichen Farben und Dessins finden Sie den zu Ihrem Stil passenden Stoff. Jedes Markisentuch wird individuell konfektioniert: entweder mittels innovativer Schweiß-Klebetchnik oder eines hochwertigen, UV-beständigen Nähfadens.

| 37

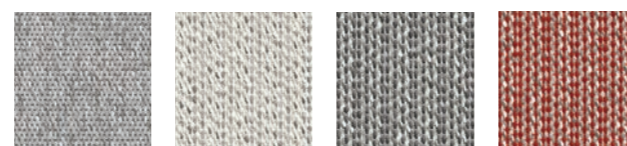


Modell	48-1160 + Volant VERTIMA
Technik	art_02, 171 weiß (RAL 9016)
Behang art_02	Acryl   1-8092
Behang VERTIMA	SOLTIS   92-50843

### Erweiterung der *Green Stories* um nachhaltige Markisenstoffe

Der nachhaltige Markisenstoff OEKO WEAVE besteht aus über 30 Prozent wiederverwendeten „Re-Use“-Fasern. Es sind Fasern, die beim Färbeprozess von einer Farbe zur anderen als farbvermischte Garne normalerweise als Ausschuss entsorgt würden. Stattdessen werden sie nun als Schussgarn in neuen Geweben eingesetzt.

Die MHZ „Green Stories“ werden damit um eine weitere nachhaltige „Geschichte“ bereichert.



1-8583

1-8585

1-8584

1-8586

### Produktvorteile

- Elegante Optik und anspruchsvolles Design
- Befestigung je nach Modell an Wand, Decke, Nische oder Dachsparren
- 139 verschiedene Farb- und Gewebevarianten
- Bedienung mit manuellem Getriebe, Elektroantrieb oder moderner Funktechnik. Auf Wunsch auch Smarthome-fähig für io-homecontrol.

## SENKRECHTMARKISE zip 6



38 |

| 39

### Eine Kassettengröße für alle Fenster

Die Senkrechtmarkise zip 6 beschattet Fenster bis zu 6 m Breite und 3,50 m Höhe bei einer Kassettengröße von 110 mm (max. Fläche von 20 m<sup>2</sup>).

Möglich ist dies durch die patentierte MHZ Ausgleichsvorrichtung, sie hält die Welle stabil. Das Gewebe wird schonend gleichmäßig auf- und abge-

wickelt - für ein ästhetisches Tuchbild. Maßgleiche Kassetten ermöglichen bei unterschiedlich breiten Anlagen ein einheitliches Erscheinungsbild. Sie ist besonders geeignet für große Fensterfronten und Pergolen. Auch bei unterschiedlichen Fensterbreiten sorgen die maßgleichen Kassetten der zip 6 für ein einheitliches Erscheinungsbild.

### Produktvorteile

- Schlanke 110'er Kasette
- Eine Kassettengröße für Anlagen bis 6 m Breite
- Ästhetisches Tuchbild
- Windwiderstandsklasse bis WWK 6
- Ab 4 m Breite mit MHZ Ausgleichsvorrichtung
- Große Farb- und Gewebevielfalt

## BESCHATTUNGSSYSTEME

### Faszination für jeden Anspruch

An der für uns untrennbaren Verbindung von wahrer Ästhetik und praktischer Intelligenz messen wir jede Idee. Daher vereint jedes MHZ Beschattungssystem formschönes Design mit Multifunktionalität nach Maß. Damit bieten wir Lösungen von der Innenbeschattung für anspruchsvolle Glasflächen über sinnvolle Ergebnisse für Freisitze und Terrassendächer bis hin zu Außenbeschattungen für den Einsatz in der gläsernen Architektur. Die verschiedenen Gewebevarianten (von blickdicht bis transparent) sind von höchster Qualität und

sorgen für angenehme Klimatisierung. Sie bieten Schutz vor schädlicher UV-Strahlung und sind je nach Einsatzzweck wetter- und hitzebeständig. Flexible Montagemöglichkeiten, individuelle Konstruktionsvarianten sowie unterschiedliche Antriebs- und Bedienvarianten zeichnen die MHZ Beschattungssysteme aus. Für eine leichte und komfortable Bedienung sind Anlagen mit Elektroantrieb und automatischer Steuerungen bestens geeignet.



Unsere Ideen schneiden wir auf Maß auf die jeweiligen architektonischen Vorgaben zu (Modell Außenbeschattung MİKRA).



Die Formen- und Farbenvielfalt bietet in jedem Umfeld die richtige Lösung (Modell Raffbeschattung SWING).

### Produktvorteile

- Verschiedene Produktvarianten für unterschiedliche bauliche Anforderungen
- Flexible Montagemöglichkeiten
- Gewebe schützen vor schädlicher UV-Strahlung, sind farbbeständig sowie schmutz- und wasserabweisend ausgerüstet
- Verschiedene Bedienungsvarianten von manuell bis elektrisch

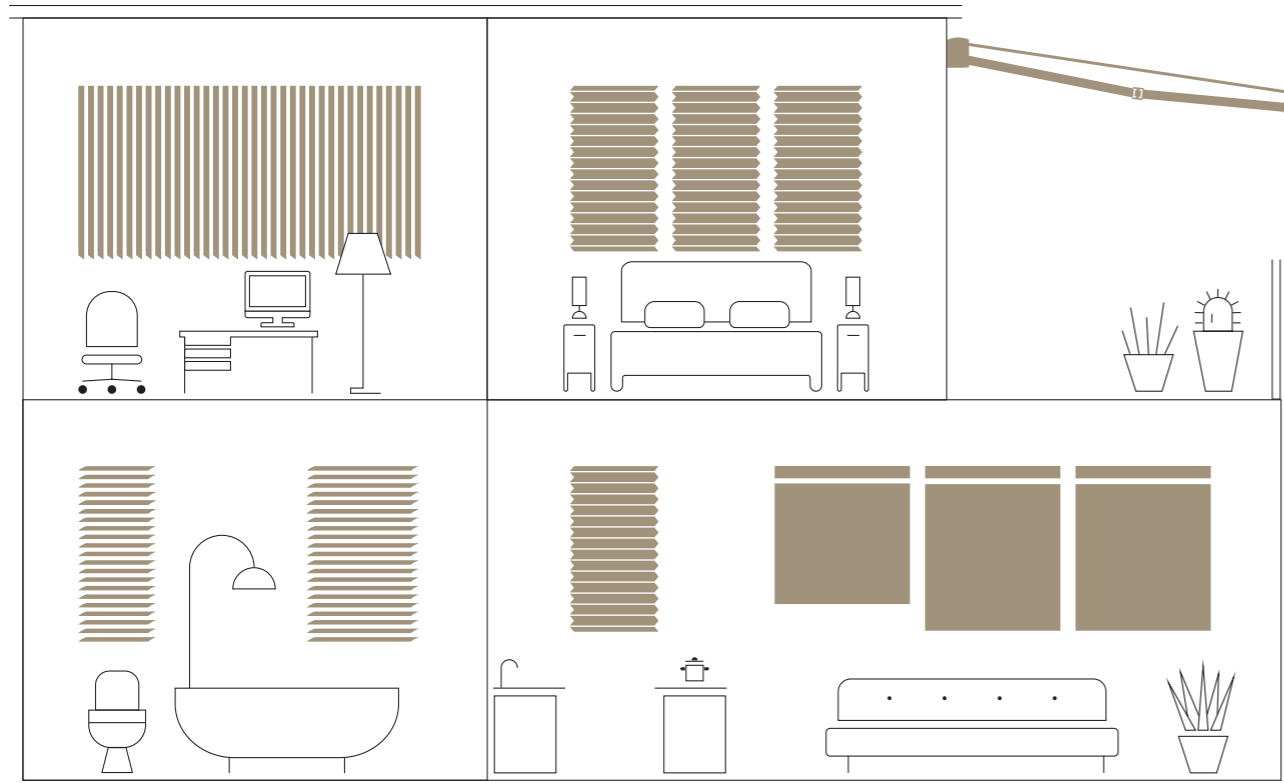


Modell	08-1768/69
Technik	Edelstahl-Fassadenmarkise TECHNO Typ EM
Behang	SOLTIS   92-50273

## SMART HOME

Entdecken Sie jetzt die vielfältigen MHZ Sicht- und Sonnenschutz-Lösungen zur Integration in die Smart Home-Systeme unserer Partner. Ob Neubau,

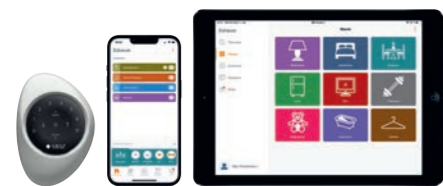
Renovierung oder Nachrüstung, unser Sicht- und Sonnenschutz lässt sich je nach Bedarf in folgende Smart Home-Systeme integrieren.



42 |



System	PowerView®
Modell	09-1165, Elektro-Antrieb 18 V
Behang	BRUSH (gold)   2-546



Das innovative Smart Home-System PowerView®\* steuert den Sonnenschutz spielend einfach auf Knopfdruck - per Fernbedienung oder App, von Zuhause oder unterwegs. Das modulare Bedienkonzept ermöglicht es verschiedensten Nutzergruppen, von Einsteiger bis Profi, das Zuhause smarter zu gestalten.

Die PowerView®-Antriebe Gen 3\* sind kompatibel mit gängigen Smart Home-Technologien.

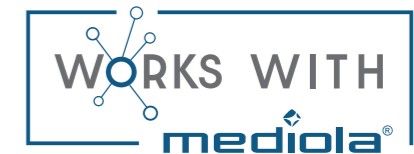


Clare®, URC®, ELAN®, Savant®  
und Athom Homey Pro

Coming soon



Stand: 04.2024



Mit der intuitiven TaHoma® Steuerungszentrale lässt sich unser Sicht- und Sonnenschutz ganz einfach in das Somfy Smart Home-System integrieren. Steuern Sie alle eingebundenen Komponenten wie Rollos, Licht und Heizung entweder über die App oder Ihren Computer oder nutzen Sie die Sprachsteuerung über Google Home oder Amazon Echo.

Die „WORKS WITH mediola®“-Lösung ermöglicht es Ihnen, inkompatible Smart Home-Systeme verschiedener Hersteller zu einem interoperablen Gesamtsystem zu verbinden. So können die verschiedenen Geräte miteinander interagieren und via kostenloser Smart Home-App als Einheit gesteuert werden.

\* Kompatible MHZ Produkte Plissees, Wabenplissees, Rollos, Lamellenvorhänge und Jalousien.

*MHZ Hachtel GmbH & Co. KG · Sindelfinger Straße 21 · D-70771 Leinfelden-Echterdingen · [www.mbz.de](http://www.mbz.de)*

*MHZ Hachtel & Co. Ges.m.b.H. · Laxenburger Str. 244 · A-1230 Wien · [www.mbz.at](http://www.mbz.at)*

*MHZ Hachtel S.à.r.l. · 27, rue de Steinfört · L-8366 Hagen · [www.mbz.lu](http://www.mbz.lu)*

*MHZ Hachtel & Co AG · Eichstrasse 10 · CH-8107 Buchs/Zürich · [www.mbz.ch](http://www.mbz.ch)*

*ATES-Groupe MHZ · 1 B, rue Pégase - CS 20163 · F-67960 Entzheim · [www.ates-mbz.com](http://www.ates-mbz.com)*

*MHZ Tecnología de Protección Solar S.L.U. · C/ Trafalgar 36, Loc. dcha. · [www.mbz-iberia.es](http://www.mbz-iberia.es)*